

TIEFGARAGEN- REINIGUNG

In Sachen Tiefgaragen- &
Parkhausreinigung
die Nummer 1 in Bayern

Gebäudereinigung
Wasserle

...Qualität zum angemessenen Preis

www.wasserle.de

TIEFGARAGENREINIGUNG

PRÄZISE ARBEIT DURCH MODERNE REINIGUNGSMASCHINEN



Tiefgaragen und Parkhäuser stellen in der Gebäudereinigung besondere Anforderungen an Personal und Maschinen. Der Grund liegt im hohen Verschmutzungsgrad und in der Vielfalt der Verunreinigungen, z. B. Laub, Sand, Schlamm, Reifenspuren oder auch Ölflecken. Sie rückstandsfrei zu beseitigen, erfordert spezielle Reinigungsmaschinen. Mit ihrem qualifizierten Personal und hochleistungsfähigen Maschinen zur Tiefgaragenreinigung ist die Gebäudereinigung Wasserle in der Lage, hier sehr gute Ergebnisse zu erzielen.

Worauf genau kommt es bei der Tiefgaragenreinigung an? Wichtig sind die Gegebenheiten vor Ort. Wenn z. B.

Abläufe für die Schmutzflotte vorhanden sind, kann mit Hochdruckreinigern und – hier ganz neu – mit so genannten Flächenreinigern gearbeitet werden. Diese hochprofessionellen Flächenreiniger haben einen Durchmesser von bis zu 75 cm und bieten zugleich den Vorteil, bei einem konstanten Abstand der Düsen zum Boden ein hundertprozentiges, einheitliches Reinigungsergebnis zu erzielen. Ein weiterer Vorteil ist die Vermeidung von Spritzwasser. Über den Hochleistungs-Wassersauger wird das Schmutzwasser direkt in die Filteranlagen geleitet; es verbleiben keine Restbestände auf dem Boden. In Kombination mit den Hochdruckreinigern gibt es die Möglichkeit, große Flächen mit einem Aufsitzscheuer-Saugautomaten zu reinigen. Das Reinigungsergebnis ist qualitativ hochwertig und ermöglicht eine kostengünstige Reinigung.

Zufriedenstellende Ergebnisse liefern Reinigungsmaschinen, die speziell für

Bodenbeläge in neueren Tiefgaragen ausgelegt sind. Diese Beläge bestehen zumeist aus einem epoxydharzbeschichteten Estrich mit Sandeinstreuung – eine besondere Herausforderung bei der Tiefgaragenreinigung. Die modernen Geräte verfügen über spezielle, liegende Walzenbürsten. Das Schmutzwasser wird direkt im Tank der Maschine aufgefangen. Separate Abläufe sind nicht mehr notwendig; der Schmutz lagert sich nicht in den Bodenvertiefungen ab.



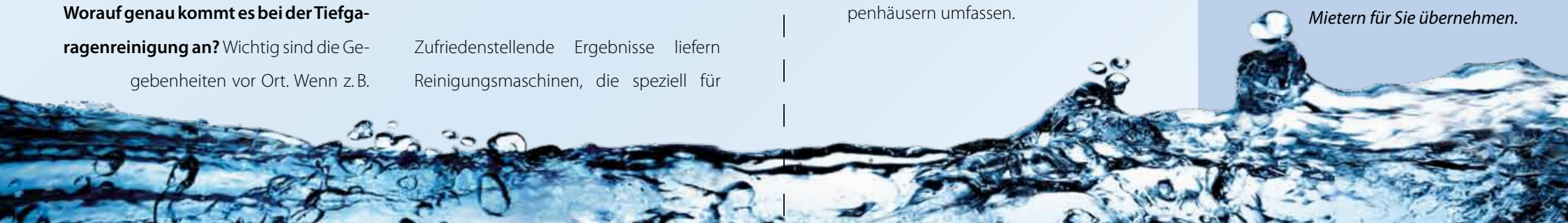
Fazit: Die Reinigung von Tiefgaragen und Parkhäusern ist eine anspruchsvolle und ganzheitliche Aufgabe. Sie kann auch die Reinigung von Decken und Wänden, Rohrleitungssystemen, Toren und Treppenhäusern umfassen.

EMPFEHLUNG

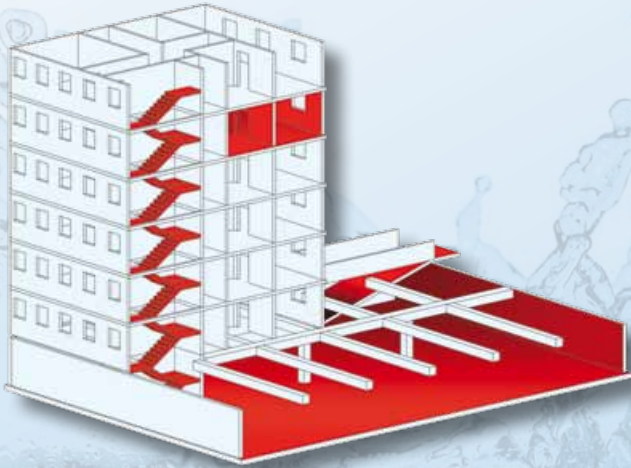
- » *Reinigen Sie Tiefgaragen mindestens zwei mal jährlich nass, denn gepflegte Sauberkeit schützt vor Unfällen und vermittelt subtil die Botschaft von Sicherheit und Ordnung im ganzen Haus.*
- » *Verringern Sie die Feinstaubbelastung durch regelmäßige TG-Reinigung.*

WARUM WASSERLE?

- » *Weil wir gründlich, zuverlässig und vor allem termingerecht reinigen.*
- » *Weil wir qualifiziertes und erfahrenes Personal beschäftigen, das als eingespieltes Team zusammenarbeitet, um kurze Reinigungszeiten zu garantieren.*
- » *Weil wir mit speziellen Abwasser-Filteranlagen arbeiten, welche die Umwelt schonen.*
- » *Weil wir uns als Mitglied des „Umweltpakt Bayern“ der freiwilligen Umsetzung eines verstärkten Umweltschutzes verpflichten.*
- » *Weil wir im Vorfeld der Reinigung die Abstimmung mit Hausmeister und Mietern für Sie übernehmen.*



WIR REINIGEN...



- **Treppenhäuser**
- **Tiefgaragen**
- **Büros**

Gebäudereinigung
Wasserle

...Qualität zum angemessenen Preis

WASSERLE GMBH & Co.KG

86949 WINDACH · BIRKENWEG 37

TEL 0 81 93 / 70 07 26

INFO@WASSERLE.DE



**IHR ANSPRECHPARTNER
MARKUS WASSERLE**

www.wasserle.de